

Catálogo y Tarifas 2026



BUNGLAM

.com

Alojamientos modulares

BUNGLAM
.com

Alojamientos modulares **Catálogo general 2026**

Fabricados por

30
Años **ABS**



2014



2019



2023

IBÓN Premium alpino

NÓRDICA Cabaña

TWIN Unimodular

CAMP Familiar

TONGA Premium

ORDESA Porche integrado

BINCA Cabaña alpina

KYABIN Tiny house premium

PLANOS comerciales

MEMORIAS

TARIFAS

IBÓN



El bungalow del siglo XXI un mini chalet con acabados de hotel de lujo; 40 m² en dos plantas, con salón de doble altura y cubierta de tipo zinc.

BUNGLAM
.com





NÓRDICA

Un concepto original y divertido con dos espacios en dos alturas. Con escalera fija o de quita y pon.



CAMP



BUNGLAM
.com

El bungalow cúbico con aire mediterráneo para resorts que apuesten por un diseño actual y natural.



CAMP

TWIN



El modelo unimodular Twin dispone de dos baños completos, con un nuevo diseño exterior con pérgola y celosía lateral.

CAMP dos aguas



Cuando el invierno no es un problema, sino una estación para disfrutar de la montaña y los deportes invernales.



TONGA



TONGA

La línea Tonga está disponible con la cubierta del porche a contra-vertiente, para zonas que requieran mayor protección climatológica.

BUNGLAM
.com

ORDESA



línea Ordesa



Un concepto de bungalow amplio y confortable, con un gran porche protegido.

BUNGLAM
.com



Versión sin aleros



BINCA



Las cabañas Binca son la perfecta simbiosis entre cabaña de montaña y bungalow de lujo.

BUNGLAM
.com



KYABIN



KYABIN

Kyabin es un nuevo concepto de tiny house, tan natural como su revestimiento de madera termotratada y sus acabados y detalles de "hotel boutique".



BUNGLAM
.com

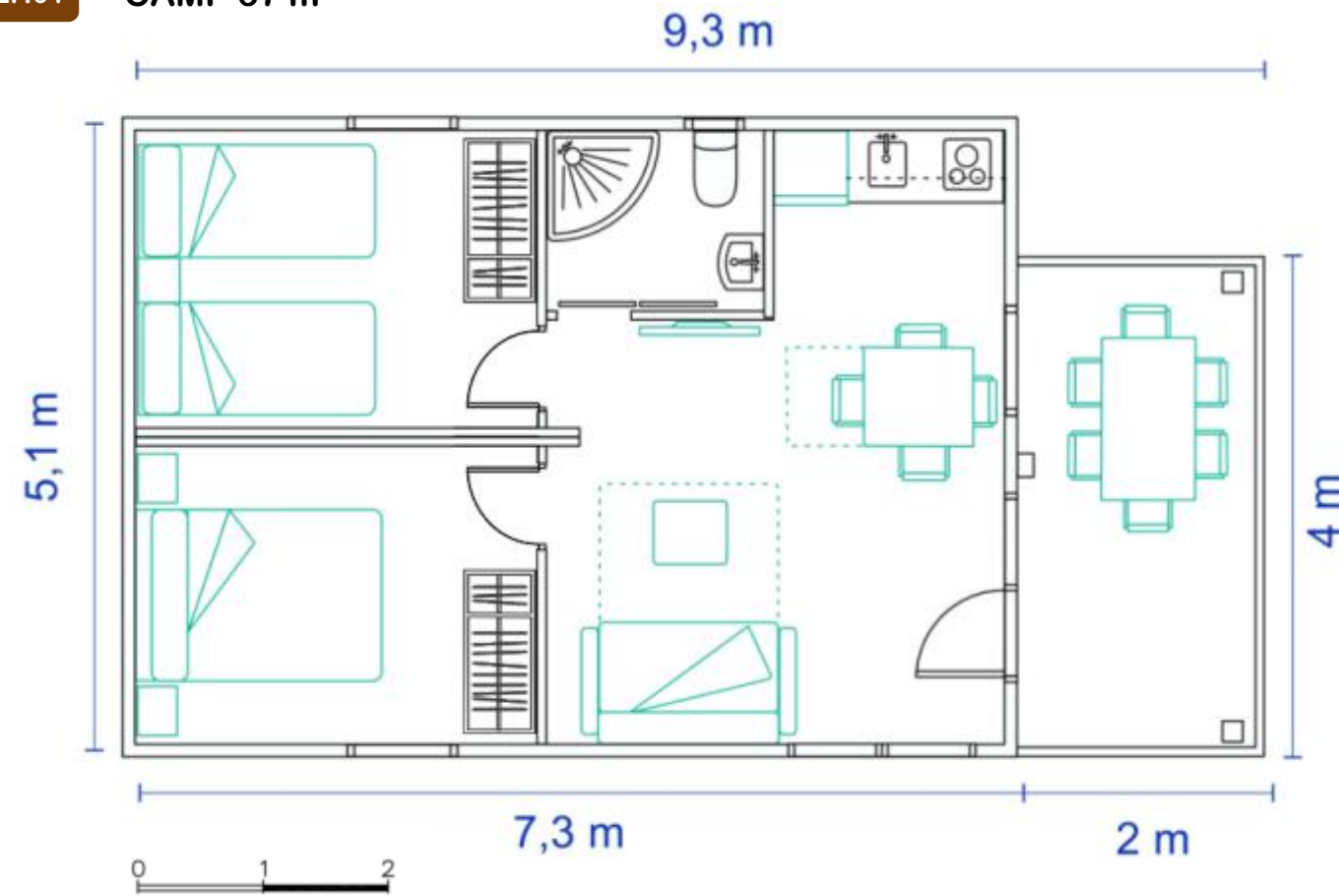
CAMP Cubierta plana o dos aguas

Plano comercial



REF.01

CAMP 37 m²



Planos no contractuales a nivel informativo. Las medidas indicadas pueden tener una tolerancia de +/- 3 %

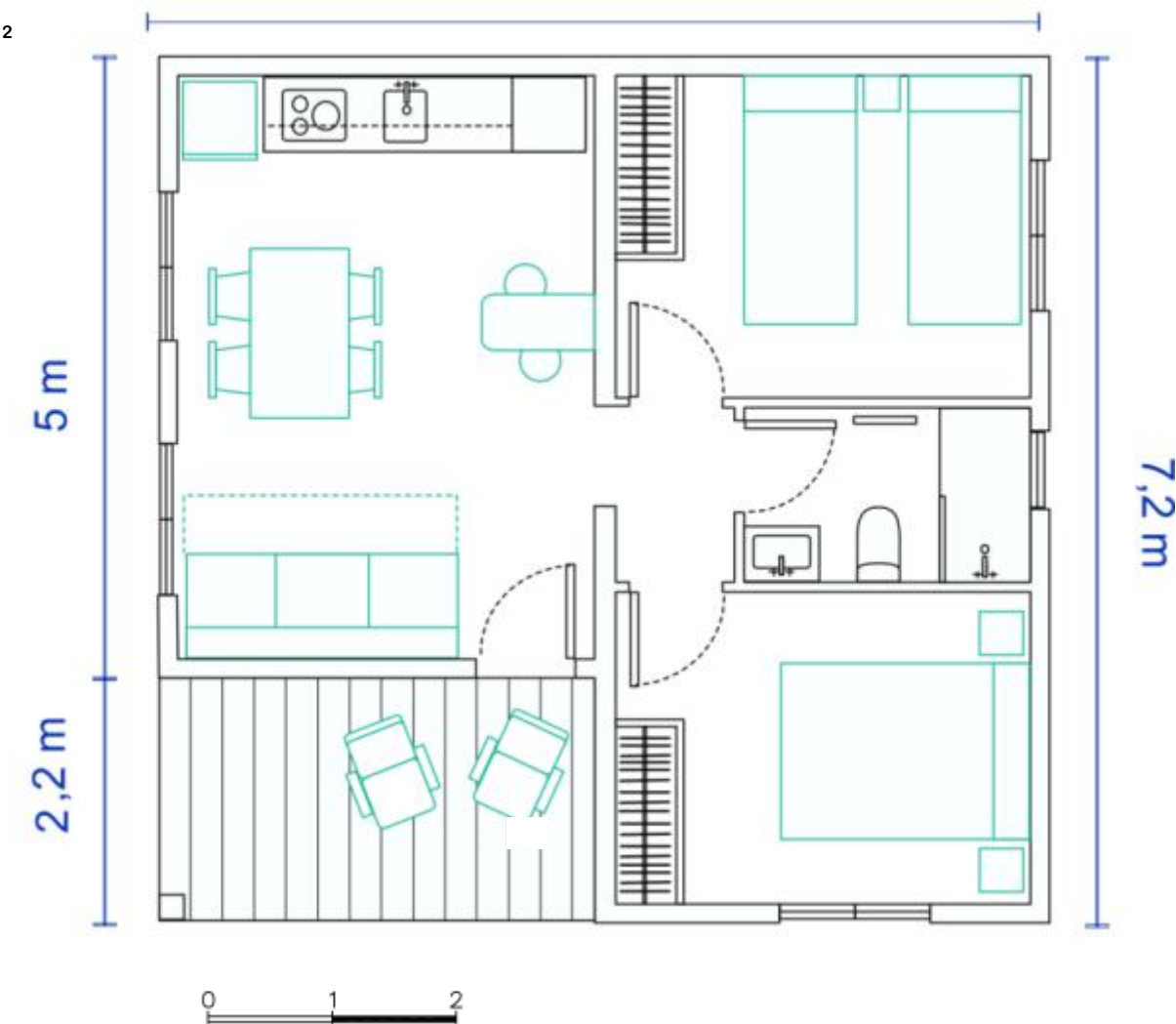
ORDESA Porche integrado

Plano comercial



REF.02

ORDESA 43 m²

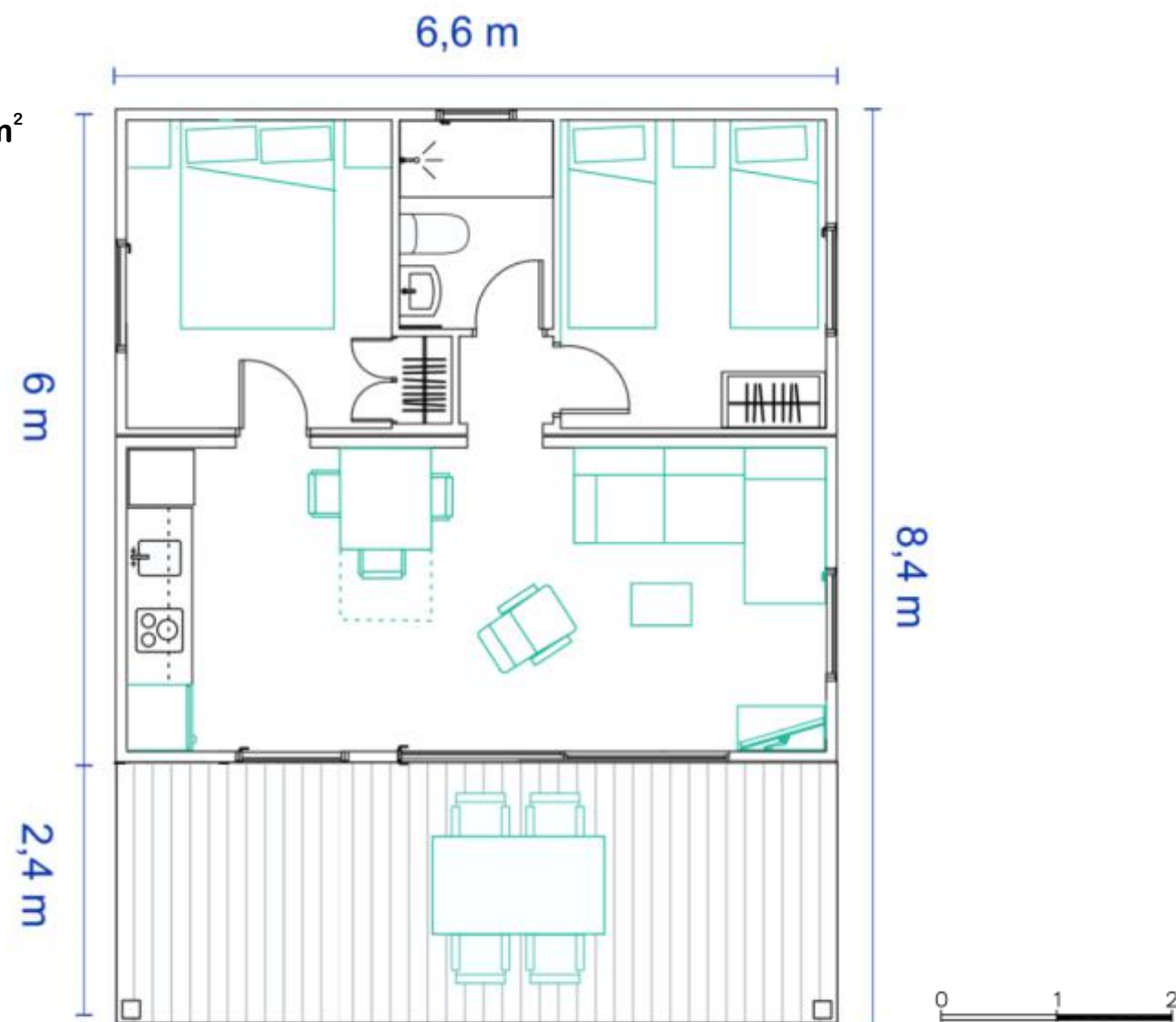


TONGA Premium dos tipos de porche

Plano comercial



REF.03 **TONGA 40 m²**

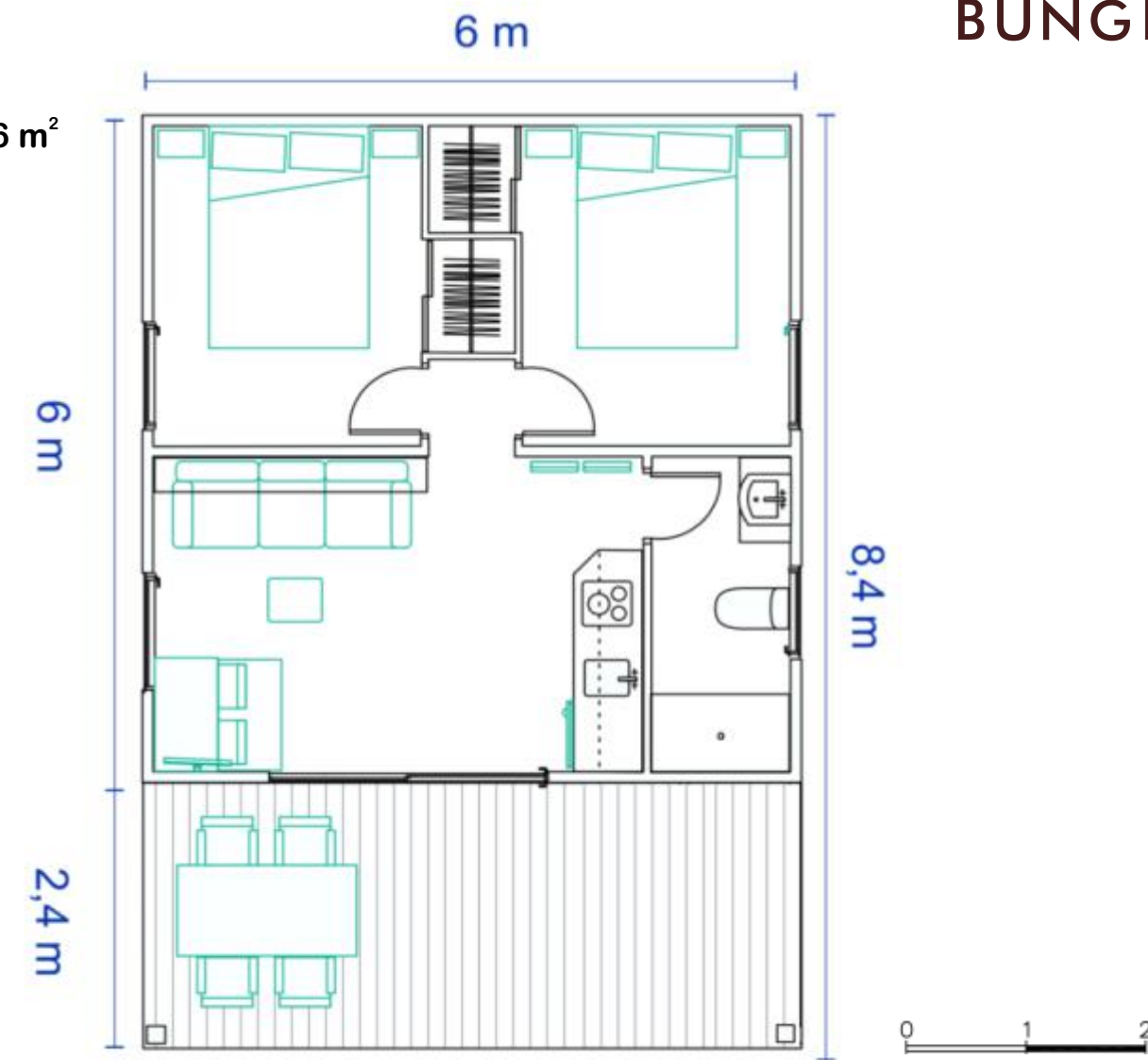


TONGA Premium dos tipos de porche

Plano comercial



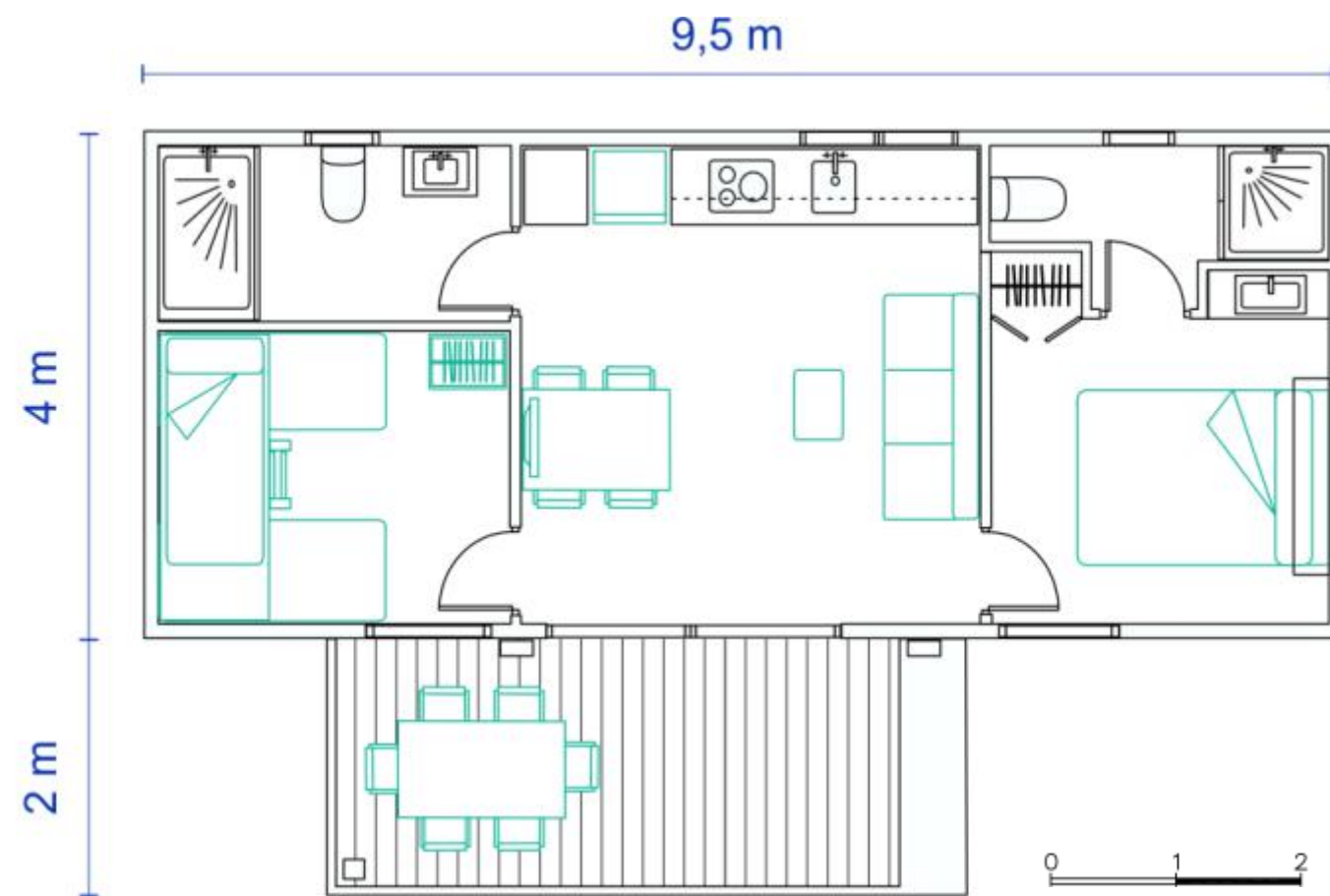
REF.04 **TONGA 36 m²**



Plano comercial



REF.05 TWIN 38 m² CON PÉRGOLA 10 m²

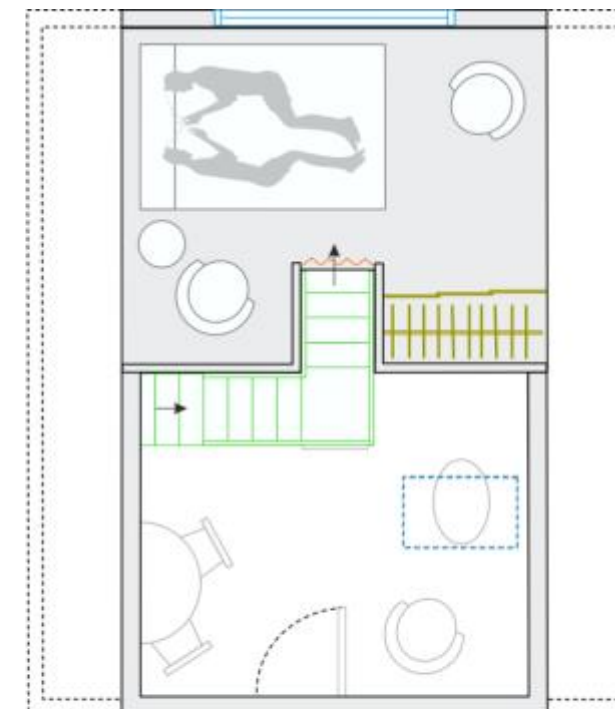
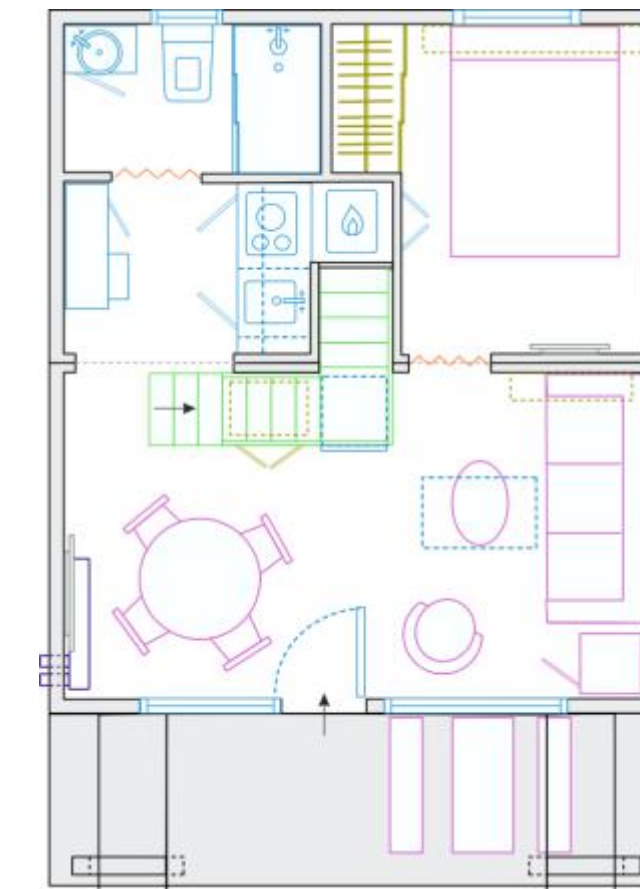


Planos no contractuales a nivel informativo. Las medidas indicadas pueden tener una tolerancia de +/- 3 %

Plano comercial



REF.06 IBÓN 40 m² (28,5 DE PLANTA + 11,5 DE ALTILLO)

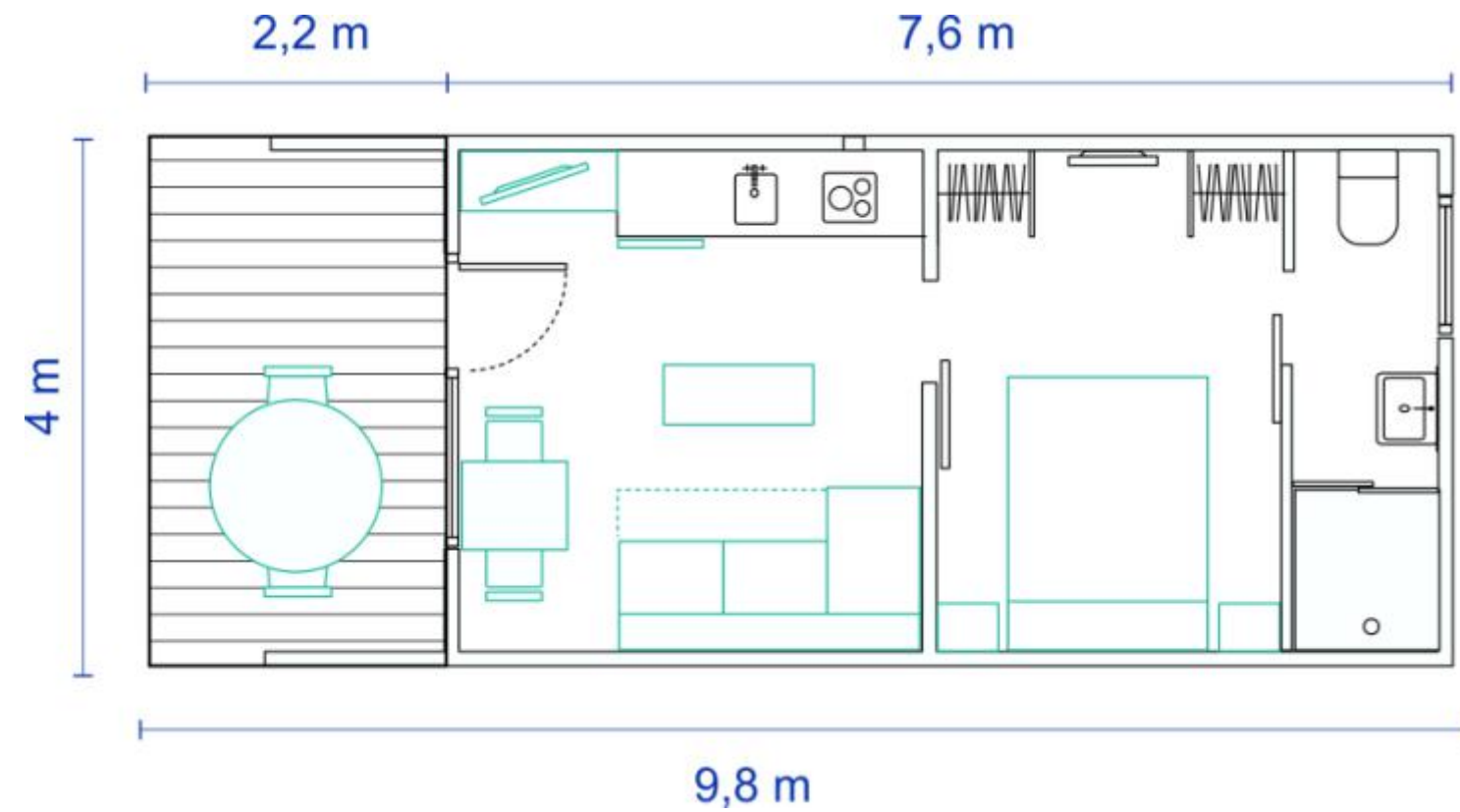


BINCA Cabaña alpina

Plano comercial



REF.07 BINCA 30 m²



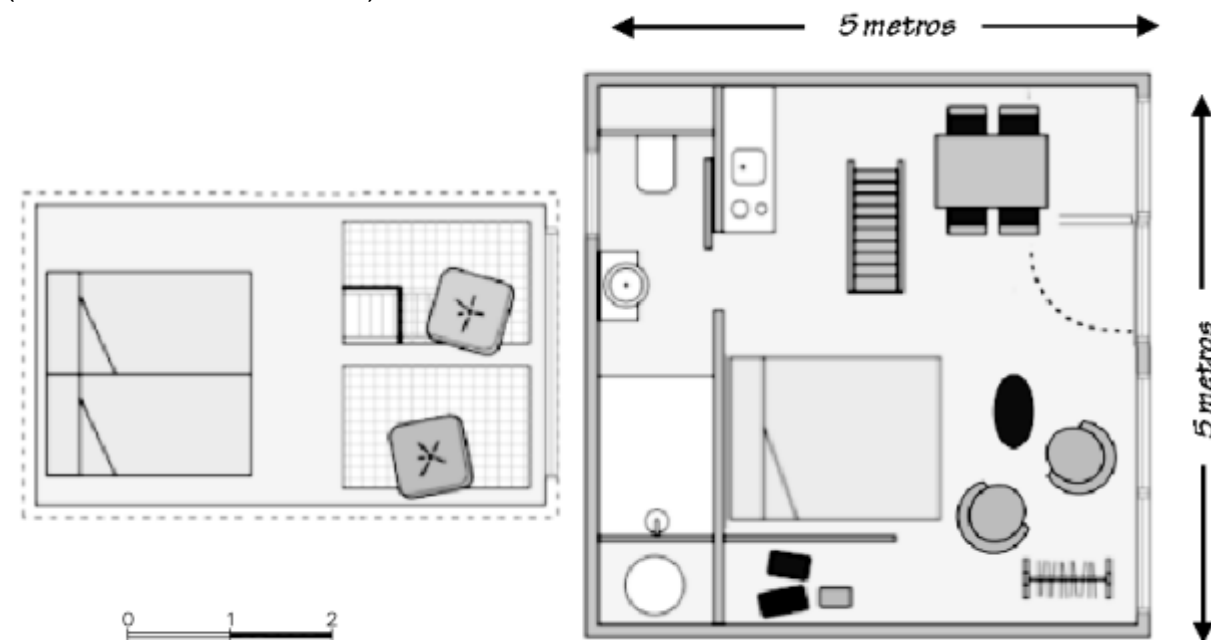
Planos no contractuales a nivel informativo. Las medidas indicadas pueden tener una tolerancia de +/- 3 %

NÓRDICA Cabaña



Plano comercial

REF.08 NÓRDICA 37 m² (25 DE PLANTA + 12 DE ALTILLO)



AVISO DE LA COMPAÑÍA

Retomaremos la comercialización de este modelo en **septiembre de 2026** por la actual implantación de una nueva línea de producción para su fabricación

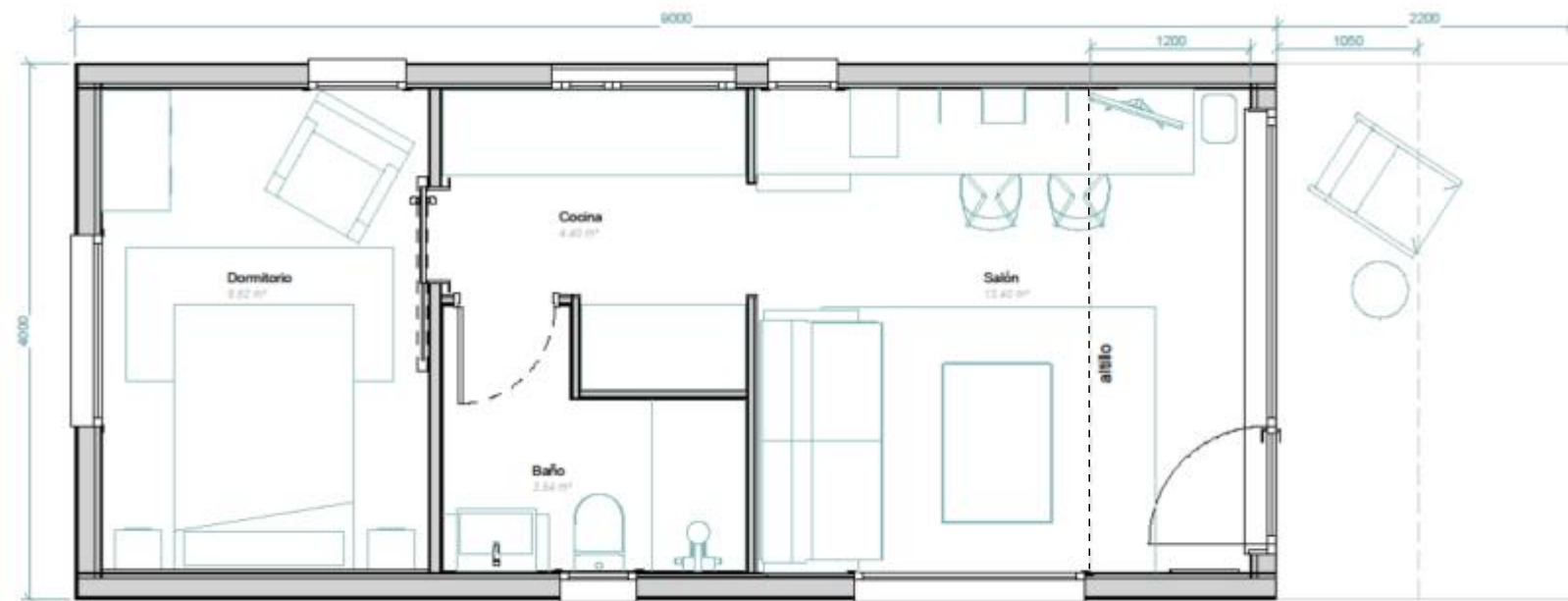
BUNGLAM
.com



Plano comercial

REF.09 KYABIN 36 m²

REF.10 KYABIN 41 m² con altillo de 5 m²



Planos no contractuales a nivel informativo. Las medidas indicadas pueden tener una tolerancia de +/- 3 %

SISTEMA CONSTRUCTIVO

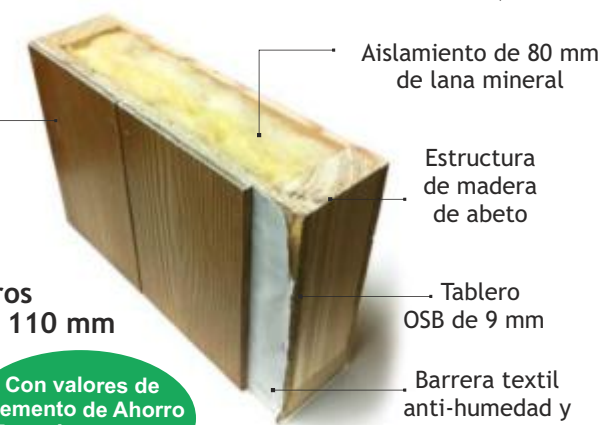


Aislamiento térmico y acústico: la base del ahorro y el confort
Revestimiento exterior ignífugo, sin mantenimiento

Lamas de cemento reforzado con huella de madera o liso
 (Posibilidad de revestimiento con madera natural)

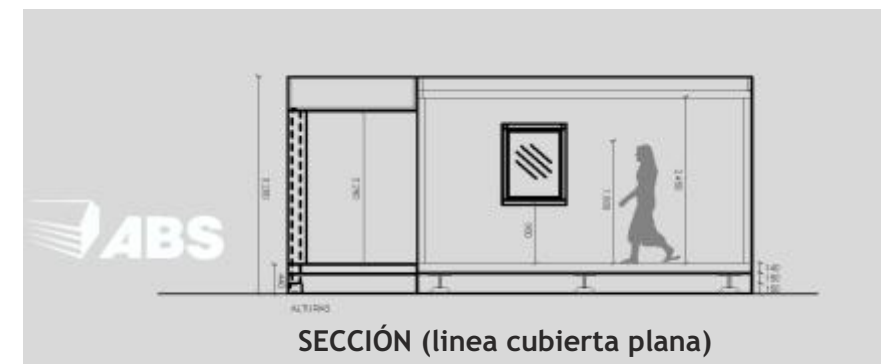


Madera proveniente de bosques sostenibles



Muros de 110 mm

Con valores de Elemento de Ahorro Energético según el C.T.E.



Bunglam es una marca de www.abs.es fabricante español líder en viviendas de consumo casi nulo

Ventanas en PVC



Sistema doble acristalamiento y cámara de aire con guarniciones de cemento en embocadura

Por cuestiones de disponibilidad de los materiales en el mercado, ABS se reserva el derecho de modificar las características de sus productos por otros similares. Las medidas indicadas tienen una tolerancia de +/- 3 %

CAMP Cubierta plana o dos aguas

Memoria de calidades/equipamiento



ESTRUCTURA CUBIERTA Y REVESTIMIENTOS EXTERIORES

Suelo: formado por bastidor de madera de 200 mm con aislamiento mineral.
Muros de 110 mm formados de fuera a dentro por: revestimiento exterior de lamas de material compuesto aspecto de madera (sin mantenimiento), barrera textil, tablero OSB, aislamiento mineral, estructura de madera y revestimiento interior friso o similar.
Cubierta plana con aislamiento mineral y acabado exterior en PVC reforzado con fibra de vidrio con peto de ocultación. En modelos de cubierta inclinada, con teja ligera mixta.
Apoyos tipo Plots y zócalo perimetral de intemperie, anchura 15 - 20 cm.

ACABADOS INTERIORES y CARPINTERÍAS

Revestimiento interior en friso de MDF (sintético), o friso de madera natural.
Suelo vinílico de uso intensivo. Acabado y textura en madera.
Carpintería exterior de PVC blanco con vidrio tipo *Climalit*, 4-16-4.
Acabado de techo en placa de yeso (cubierta plana) o friso de MDF o madera en cubierta a dos aguas.
Puertas interiores de madera en color liso. Manillas y herrajes acero mate.
Armarios exentos.

ELECTRICIDAD, FONTANERÍA

_Instalación eléctrica de acuerdo con el REBT
_Iluminación de LED (bajo consumo).
_Tomas eléctricas en todas las estancias y toma de TV en salón.
_Iluminación exterior mediante apliques LED de intemperie.
_Instalación de fontanería. Agua caliente mediante termo eléctrico de 80 litros.

CLIMATIZACIÓN

Emisores térmicos con termostato incorporado en dormitorios.

COCINA

Cocina modular en melamina con muebles bajos y altos según planos con fregadero, grifo monomando, vitrocerámica de tres placas y frontal de melamina entre muebles. Extractor de humos con filtro de carbono sin salida al exterior.

BAÑO

Inodoro de porcelana vitrificada, espejo, lavabo con grifería monomando y plato de ducha de 120 X 70. Suelo y paredes de revestimiento vinílico (fácil limpieza). Mampara de baño de cuarto de circunferencia con vidrio de seguridad.

PORCHE Y TERRAZA

Porche cubierto con forma de dos aguas o plano, de 8 m² con pilares de color a elegir.

EXTRAS

Armarios empotrados. Aire acondicionado con bomba de calor.
Mobiliario/electrodomésticos, cerraduras electrónicas, ventilador, ampliación de porche o terraza, barras para cortinas, mosquiteras. Consultar .

TONGA



ORDESA

TWIN

Memoria de calidades *Premium*

BUNGLAM
.com

ESTRUCTURA CUBIERTA Y REVESTIMIENTOS EXTERIORES

Suelo: formado por bastidor de madera de 200 mm con aislamiento mineral.
Muros de 110 mm formados de fuera a dentro por: revestimiento exterior de lamas de material compuesto aspecto de madera (sin mantenimiento), barrera textil, tablero OSB, aislamiento mineral, estructura de madera y friso.
Cubierta de 130 mm con aislamiento mineral interior y acabado exterior en PVC reforzado con fibra de vidrio con peto de ocultación en modelos de cubierta plana y, de teja de placa metálica ondulada en modelos con cubierta inclinada.
Revestimiento exterior: lamas de cemento aspecto madera, sin mantenimiento.
Apoyos tipo Plots y zócalo perimetral de intemperie, anchura 15 - 20 cm.

ACABADOS INTERIORES y CARPINTERÍAS

Revestimiento interior en friso de MDF (sintético), o friso de madera natural
Suelo vinílico de uso intensivo. Acabado y textura de madera.
Carpintería exterior de PVC color nogal según planos, vidrio tipo *Climalit*. 4-16-4.
_Acabado de techo en placa de yeso (modelos de cubierta plana)
Acabado de techo Friso de madera natural y vigas vistas en techos en modelo Tonga.
Acabado de techos Friso de madera natural y vigas vistas en salón. Placa de yeso en habitaciones en modelo Ordesa
Puertas interiores de madera en color lisa dependiendo del acabado interior.
Manillas y herrajes en acero mate.
Armarios empotrados, según planos.

ELECTRICIDAD, FONTANERÍA

Instalación eléctrica de acuerdo con el Reglamento REBT
Iluminación de LED (bajo consumo).
Tomas eléctricas en todas las estancias y toma de TV en salón.
Iluminación exterior mediante apliques LED de intemperie.
Instalación de fontanería. Agua caliente mediante termoeléctrico de 80 litros.

CLIMATIZACIÓN

Instalación de aire acondicionado con bomba de calor en estancia principal.
Emisores térmicos con termostato incorporado en habitaciones.

COCINA

Cocina modular en melamina con muebles bajos y altos según planos con fregadero, grifo monomando, vitrocerámica de tres placas y frontal de melamina entre muebles. Extractor de humos con filtro de carbono sin salida al exterior. Mueble escobero.

BAÑO

Inodoro de porcelana vitrificada, espejo, lavabo con grifería monomando y plato de ducha según planos. Suelo y paredes de revestimiento vinílico. Toallero eléctrico con emisión de calor. Mampara de baño con vidrio de seguridad.

PORCHE Y TERRAZA

Porche cubierto con forma de dos aguas o plano, de 8 m² con pilares de color según modelo.
Suelo de la terraza en madera tratada para exterior color teca.

EXTRAS

Mobiliario/otros electrodomésticos (microondas encastrado), cerraduras electrónicas, ventilador, ampliación de porche o terraza, mosquiteras. Consultar por modelo.

BINCA Cabaña alpina



Memoria de calidades/equipamiento

ESTRUCTURA, CUBIERTA Y REVESTIMIENTO

Suelo: bastidor formado por estructura de madera de 200 mm de espesor, con aislamiento mineral.

Cubierta formada por estructura de madera con aislamiento mineral.

Muros espesor 110 mm de alto aislamiento mineral, compuestos de madera estructural. Revestimiento exterior de lamas de material compuesto aspecto de madera (sin mantenimiento)

Apoyos tipo Plots y zócalo perimetral de intemperie, altura de 15 - 20 cm.

ACABADOS INTERIORES y CARPINTERÍAS

Suelo vinílico de uso intensivo. Acabado y textura en madera.

Revestimiento interior con friso machihembrado de madera natural, con protección de lasure.

Cubierta exterior en tégola (teja canadiense) color gris. Terraza del porche en madera tratada para exterior.

Carpintería exterior de PVC color nogal, con vidrio tipo *Climalit 4-16-4*.

Carpintería interior en madera o color liso, armarios exentos sin vestir.

ELECTRICIDAD, FONTANERÍA Y CLIMATIZACIÓN

Instalación eléctrica de acuerdo con el REBT

Iluminación de LED (bajo consumo).

Tomas eléctricas en todas las estancias y toma de TV en salón.

Iluminación exterior mediante apliques LED de intemperie.

Instalación de fontanería. Agua caliente mediante termo eléctrico de 80 litros.

Emisores térmicos con termostato incorporado en todas las estancias.

COCINA

Cocina con muebles bajos color madera según planos, encimera laminada color madera. Vitrocerámica de tres fuegos, fregadero con grifería monomando y extractor de humos tipo SUN.

BAÑO

Baño compuesto por: inodoro primera marca, ducha bajo perfil y grifería monomando cromo (barra regulable). Lavabo con mueble y grifo cromo.

Ducha de 1x1,20 m. Mampara con vidrio de seguridad.

PORCHE Y TERRAZA

Porche integrado (prolongación de cubierta) con terraza de madera tratada de 8 m².

EXTRAS

Mobiliario/electrodomésticos, cerraduras electrónicas, ventilador, ampliación de porche o terraza y mosquiteras.

Posibilidad de revestimiento en madera natural machihembrada con tratamiento para exterior. Consultar

NÓRDICA Cabaña



Memoria de calidades/equipamiento

ESTRUCTURA/ BASTIDOR DE SUELO

Bastidor formado por estructura de 200 mm de grosor de madera, con aislamiento de fibra de vidrio de 160 mm y tablero de OSB de 18 mm en ambas caras, con tratamiento hidro-fugante en la cara inferior y acabado vinílico de alto tránsito al interior. Apoyos tipo Plots

ESTRUCTURA Y ACABADOS MUROS /CUBIERTA

Muros de 90 mm de grosor formados, de fuera adentro, Cubierta metálica tipo zinc mate antigranizo, sobre lamina especial para cubierta ventilada o montantes de madera tratada autoclave para la misma función., tablero de OSB protegido con barrera anti-humedad transpirable, estructura de madera con aislamiento de fibra de vidrio de 80 mm de espesor y tablero contrachapado fenólico de 9 mm de pino radiata al interior.

ESTRUCTURA/ FORJADO DEL ALTILLO

Bastidor de suelo en zona de cama y huecos para generar doble altura en salón con redes de seguridad transitables en bastidores.

ACABADOS INTERIORES

Suelo vinílico en planta baja (acabado efecto tarima de madera clara) y tablero contrachapado fenólico de pino radiata en paredes interiores y suelo de altillo.

Paredes de vinilo efecto loseta en cuarto de baño y almacén exterior.

CARPINTERÍA EXTERIOR

Carpintería de aluminio color nogal con rotura de puente térmico 4-16-4.

Fachada frontal acristalada en su totalidad con vidrio de seguridad en la ventana triangular superior, ventana hasta el suelo practicable y puerta con cerradura en zona inferior.

En la trasera ventana triangular practicable (oscilo) y ventana de baño translúcida.

CARPINTERÍA INTERIOR

Rodapié fenólico de contrachapado de pino radiata y puerta de fuelle en acceso a baño color madera. Balda sobre cama en sala principal.

FONTANERÍA/ACS/BAÑO

Baño con sanitarios en porcelana vitrificada blanca, lavabo con mueble y grifo monomando negro. Ducha de resina imitación pizarra y barra de grifo termostático monomando en negro. Mampara de vidrio laminado. ACS mediante termo eléctrico de 100 litros alojado en almacén trasero.

ELECTRICIDAD/LUMINARIA/TV

Instalación eléctrica según el reglamento de Baja Tensión con mecanismos en color nogal, luminaria LED interior (tiras y apliques) y dos focos exteriores.

Almacén con punto de luz. Aire acondicionado con bomba de calor.

ALMACÉN

Pequeño almacén con acceso exterior para alojar el termo-calentador, cuadro eléctrico, utensilios, etc. Con puerta, cerradura y punto de luz interior.

EXTRAS / OPCIONES

Cocina: Mini cocina compuesta por dos módulos bajos con encimera laminada, vitro cerámica de superficie de dos fuegos y fregadero con grifo monomando. Un módulo de almacenaje y otro con frigorífico congelador.

Porche /terrazza: Terraza de 7 m², con tarima tratada para intemperie. Pilares de madera acordes al diseño. Sombreamiento mediante tablas tratadas y orientadas para filtrar la acción del sol.

Memoria de calidades/equipamiento



ESTRUCTURA/ BASTIDOR DE SUELO

Bastidor de 180 mm de grosor. Formado por estructura de madera con aislamiento de fibra de vidrio de 80 mm y tablero de OSB de 18 mm en ambas caras con tratamiento hidro-fugante al exterior y acabado vinílico de alto tránsito al interior. Apoyos tipo Plots.

ESTRUCTURA Y ACABADOS MUROS /CUBIERTA

Muros de 110 mm de grosor formados de fuera hacia adentro por panel metálico tipo zinc (galvanizado ambas caras con protección de polyester) sobre montantes de madera tratada (función de cubierta/fachada ventilada).

Tablero de OSB hacia el exterior protegido con barrera anti-humedad transpirable; estructura de madera con aislamiento de fibra de vidrio de 80 mm y al interior tablero contrachapado de 9 mm de pino radiata. (Revestimiento exterior en fachada trasera en lamas de cemento con aspecto de madera, delantera en madera termo-tratada)

ESTRUCTURA/ FORJADO DEL ALTILLO

Doble bastidor techo/suelo con grosor de mm con escalera de estructura metálica en ángulo de dos tramos con peldaños de madera. .

ACABADOS INTERIORES

Suelo vinílico de alto tránsito (efecto tarima) y tablero contrachapado fenólico de pino radiata en paredes interiores. Paredes de vinilo en cuarto de baño.

CARPINTERÍA EXTERIOR

Carpintería de aluminio color antracita con rotura de puente térmico 4-16-4. Oscilo-batiente en dormitorio y baño (vidrio translúcido). En planta alta ventana trasera con apertura oscilo. Puerta acristalada con cerradura maestreada. Ventana de techo fija (tragaluz).

CARPINTERÍA INTERIOR

Rodapié fenólico de contrachapado de pino radiata y puertas interiores (3) de fuelle de PVC color nogal con cierre imantado. Armarios (4) según planos.

FONTANERÍA/ACS/BAÑO

ACS mediante termo eléctrico de 100 l.Baño con sanitarios en porcelana vitrificada blanca, lavabo sobre-encimera con mueble y grifo mono-mando negro. Ducha de resina tipo pizarra y barra de grifo termostático en negro. Mampara laminada negra. .

ELECTRICIDAD/LUMINARIA/TV/CLIMATIZACIÓN/EMERGENCIA

Instalación eléctrica según el reglamento de Baja tensión con mecanismos en interruptores en color negro o nogal, luminaria LED interior (tiras y apliques) y dos focos exteriores. Toma de TV en salón y dormitorio planta baja. Toma de corriente de intemperie en fachada frontal. Detector de humos y luz de emergencia. Aire acondicionado/ Bomba de calor. Opcional sin unidad exterior.

COCINA

Cocina según planos con muebles bajos, encimera laminada, vitro cerámica de superficie de tres fuegos y fregadero mono-mando. Un mueble alto sobre la placa vitro para campana extractora. Armario registrable para termo. Superficie frontal entre muebles de igual acabado al de encimera. Balda. Microondas.

PORCHE /TERRAZA

Terraza entarimada de madera tratada color nogal y porche según planos con pilares de madera tratada. Acabado cubierta porche de panel de tipo zinc.

EXTRAS

Aire acondicionado sin unidad exterior. Mobiliario/electrodomésticos, cerraduras electrónicas, ampliación de terraza, barras para cortinas, mosquiteras. Consultar.

Memoria de calidades/equipamiento



ESTRUCTURA/ BASTIDOR DE SUELO

Bastidor formado por estructura de 200 mm de grosor de madera, con aislamiento de fibra de vidrio de 160 mm y tablero de OSB de 18 mm en ambas caras, tratamiento hidro-fugante en cara inferior y vinilo alto tránsito al interior. Sobre apoyos regulables de acero galvanizado. Zócalo de intemperie de 25 cm.

ESTRUCTURA Y ACABADOS MUROS /CUBIERTA

Muros de 205 mm de espesor, formados de fuera a dentro por revestimiento exterior de cemento reforzado con relieve de madera (opcional madera termotratada), barrera textil, tablero OSB 9 mm clase 3, aislamiento IBR de 160 mm, estructura, de madera y placa de yeso laminado pintada al interior. Cubierta de 130 mm formada de fuera a dentro por chapa metálica tipo zinc, barrera textil, tablero OSB, aislamiento interior de 80 mm de lana mineral y acabado interior en friso.

ACABADOS INTERIORES

Paredes: revestimiento interior de placa de yeso laminado pintado. Suelo de tarima sintética efecto madera o losetas (vinilo en click).

CARPINTERÍA EXTERIOR

Carpintería exterior de aluminio en color antracita interior y exterior, con rotura de puente térmico, vidrio doble con cámara de aire 4-16-4, sin persianas.

CARPINTERÍA INTERIOR

Puertas interiores de madera en color liso o madera. Manillas de acero mate. Altillo (opcional) acceso mediante escalera+ estantería + mesa.

FONTANERÍA/ACS/BAÑO

Instalación de fontanería. Agua caliente mediante termoeléctrico. Baño: Sanitarios de porcelana vitrificada. Espejo con LED. Lavabo negro sobre mueble tono madera con grifería monomando negra. Plato de ducha de 130 X 70 cm con mampara fija perfil negro. Paredes de vinilo.

ELECTRICIDAD/LUMINARIA/TV

Instalación eléctrica de acuerdo al REBT. Iluminación de LED (bajo consumo). Tomas eléctricas en todas las estancias y toma de TV y datos en salón. Mecanismos de color negro Simón 270 o similar. Iluminación exterior mediante apliques LED de intemperie.

CLIMATIZACIÓN

Climatización mediante aparato de aire acondicionado con bomba de calor sin unidad exterior. Toallero eléctrico en baño.

COCINA

Cocina modular acabado antracita mate, encimera laminada acabado roble, con muebles bajos y altos. Fregadero negro, grifo monomando negro, luces LED bajo muebles altos. Placa vitrocerámica inducción de dos fuegos y frontal de melamina entre muebles. Campana extractora integrada negra. Mueble en columna para alojar lavadora (no incluida) y termo eléctrico. Instalación de fontanería.

PORCHE /TERRAZA

Suelo de porche entarimado de madera tratada en autoclave para intemperie. Cubierta de porche de 1,05 metros en voladizo (sin pilares).

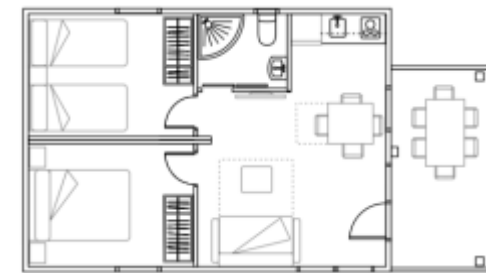
EXTRAS

Mobiliario/electrodomésticos, cerraduras electrónicas, ampliación de terraza y mosquiteras. Consultar.

TARIFAS 2026

CAMP Cubierta plana o dos aguas

REF.01 CAMP 37 m²



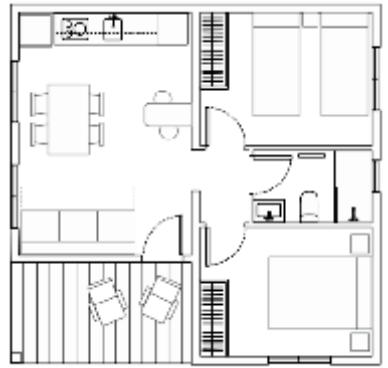
Unidades (precio unitario €)

4	5-10	11-15	16-20
CUBIERTA PLANA			
38.560	37.590	36.640	35.670
CUBIERTA A DOS AGUAS			
42.790	41.720	40.650	39.580

Extras
 Aire acondicionado con bomba de calor: 1.470 €
 Terraza del porche en madera tratada: 920 €

ORDESA Porche integrado

REF.02 ORDESA 43 m²



Unidades (precio unitario €)

4	5-10	11-15	16-20
53.530	52.470	51.120	49.770

Aire acondicionado y carpintería de color de serie

TONGA Premium dos tipos de porche

REF.03 TONGA 40 m²



Unidades (precio unitario €)

4	5-10	11-15	16-20
49.840	48.590	47.340	46.100

Aire acondicionado y carpintería de color de serie

TONGA 36 m²

REF.04 TONGA 36 m²



Unidades (precio unitario €)

4	5-10	11-15	16-20
45.220	44.080	42.950	41.830

Aire acondicionado y carpintería de color de serie

TWIN Unimodular

REF.05 TWIN 38 m² CON PÉRGOLA 10 m²



Unidades (precio unitario €)

4	5-10	11-15	16-20
44.930	43.800	42.680	41.560

Aire acondicionado y carpintería de color de serie

(EXCEPTO KYABIN)

VALIDEZ DE PRECIOS: 2026
 IVA excluido
 Para cantidades inferiores a 4 uds. (con mínimo de 2) el precio se incrementa un 2,5%.
 Instalación y transporte hasta 450 km de fábrica.
 Sobrecoste por más distancia:
 450 a 550 km = + 4% ; 550 a 700 km = + 6%.
 Incluye instalación y conexiones a redes.
 Descuento por conexiones por cuenta del establecimiento: 1.000 € c/u.
 Garantías: 7 años por estructura y cerramientos.
 Del equipamiento: propia del fabricante respectivo

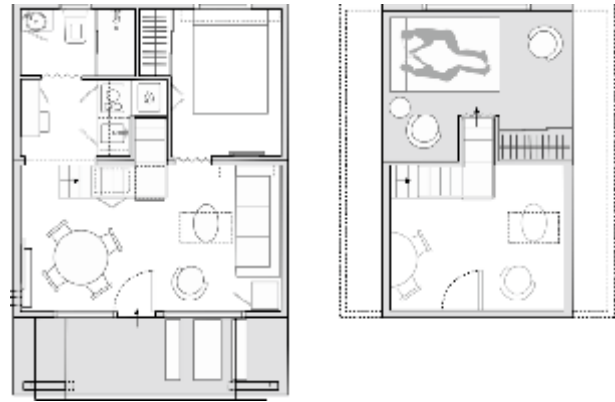
FINANCIABLES POR LEASING, CONSÚLTANOS



TARIFAS 2026

IBÓN Premium alpino

REF.06 **IBÓN 40 m²**
(28,5 DE PLANTA + 11,5 DE ALTILLO)



Unidades (precio unitario €)

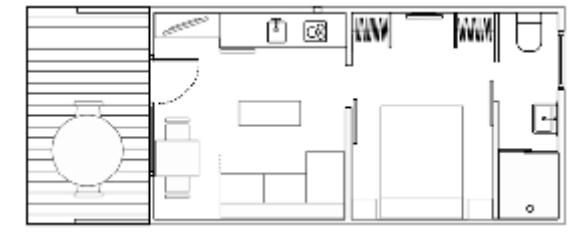
4	5-10	11-15	16-20
93.870	91.970	90.160	87.970

De serie: Aire acondicionado, Carpintería de color y ventana fija de techo

Extras: Aire A. sin unidad exterior: 1.250 €

BINCA Cabaña alpina

REF.07 **BINCA 30 m²**



Unidades (precio unitario €)

4	5-10	11-15	16-20
43.550	42.460	41.380	40.290

Extras
Aire acondicionado con bomba de calor: 1.375 €

(EXCEPTO KYABIN)

VALIDEZ DE PRECIOS: 2026

IVA excluido

Para cantidades inferiores a 4 uds. (con mínimo de 2) el precio se incrementa un 2,5%.

Instalación y transporte hasta 450 km de fábrica.

Sobrecoste por más distancia:

450 a 550 km = + 4% ; 550 a 700 km = + 6%.

Incluye instalación y conexiones a redes.

Descuento por conexiones

por cuenta del establecimiento: 1.000 € c/u.

Garantías: 7 años por estructura y cerramientos.

Del equipamiento: propia del fabricante respectivo

FINANCIABLES POR **LEASING**, CONSÚLTANOS



KYABIN Tiny house premium CON CUMPLIMIENTO DEL C.T.E. COMO VIVIENDA

REF.09 **KYABIN 36 m²**

Unidades (precio unitario €)

2	3-4	5-6	7-10
69.970	68.220	66.450	64.720

REF.10 **KYABIN 41 m² con altillo de 5 m²**

Unidades (precio unitario €)

2	3-4	5-6	7-10
79.130	77.160	75.170	72.680

De serie: Aire acondicionado, carpintería de color y revestimiento de lamas de cemento.

Escalera y mueble escritorio en versión con altillo

Extras: Aire A. sin unidad exterior: 1.200 €;
revestimiento de madera termotratada: 2.000 €



CONDICIONES Y GARANTÍAS MODELO KYABIN

VALIDEZ DE PRECIOS: 2026

IVA excluido

Pedido de una sola unidad: + 5%

Instalación y transporte hasta 450 km de fábrica.

Sobrecoste por más distancia:

450 a 550 km = + 4% ; 550 a 700 km = + 6%.

Incluye instalación y conexiones a redes.

Descuento por conexiones por cuenta

del establecimiento: 1.000 € c/u.

Garantías: de estructura, cerramientos y revestimiento:
10 años.

Del equipamiento: propia del fabricante respectivo

FINANCIABLES POR **LEASING**, CONSÚLTANOS



Bunglam tiene su exposición y fábrica en el **km 38 de la A2** (Azuqueca de H.)

BUNGLAM
.com



SUITES EN ALTURA **CABAÑAS MODULARES** **BUNGALOWS FAMILIARES** **NUEVA CABAÑA NÓRDICA** **TINY HOUSES CON ALTILLO** **PASSIV HAUS**



SUITES **CABAÑAS** **BUNGALOWS** **NÓRDICAS** **TINY HOUSES** **PASSIVHAUS**

una marca de:



¡Visítanos! (a 25 min de Madrid) **MÁS INFORMACIÓN:** comercial@abs.es (+34) 949 26 46 25 bunglam.com abs.es

proveedor homologado:

