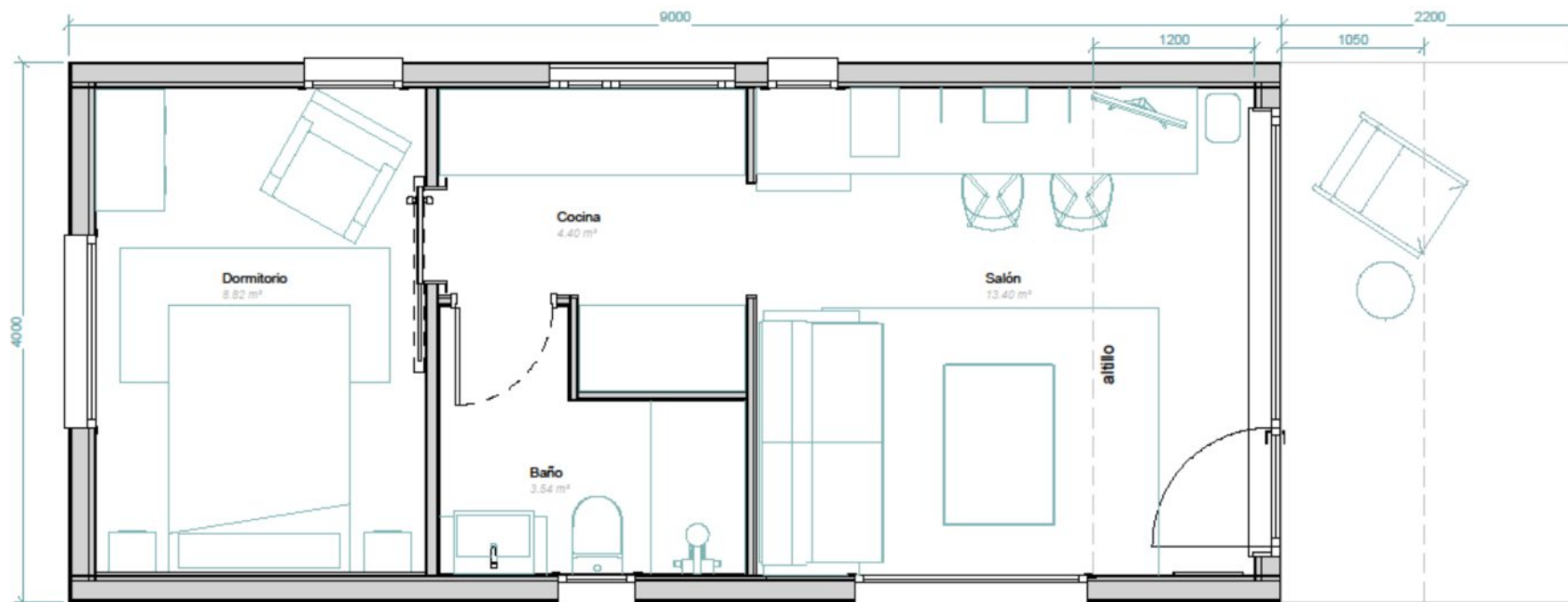




Tiny House **Kyabin**

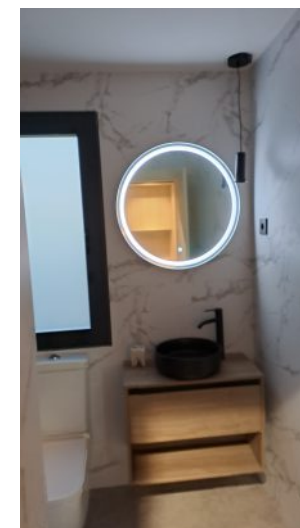


La tiny house con alma japonesa



Kyabin

BUNGLAM.com



NOVEDAD

ESTRUCTURA Y REVESTIMIENTO EXTERIOR

Bastidor formado por vigas de madera de 200 mm de canto, con tablero OSB 18 mm clase 3 superior e inferior y barrera de vapor en cara superior. Aislamiento IBR de 80 mm entre vigas.

Muros de 205 mm formados por revestimiento exterior, barrera textil, tablero OSB 9 mm clase 3, aislamiento IBR de 160 mm, estructura de madera y placa de yeso laminado pintada.

Revestimiento exterior de madera termotratada natural + placa cemento pintado en RAL 7016 en zonas según diseño.

Zócalo perimetral de intemperie altura 25 cm.

Altillo (opcional) con acceso mediante mueble multifuncional (estantería+mesa+escalera)

PORCHE

Suelo de porche entarimado de madera tratada en autoclave para intemperie, un escalón por debajo del solado interior. Cubierta de porche de 1,05 metros en voladizo (sin pilares).

ACABADOS

Revestimiento interior de placa de yeso laminado pintado.

Suelo de tarima sintética (PVC).

Carpintería exterior de aluminio en color antracita interior y exterior, con rotura de puente térmico, vidrio doble con cámara de aire 4-16-4, sin persianas.

Puertas interiores blanco lacado. Herrajes y manivelas negro mate.

Cabecero de cama en tablero de chopo con luz indirecta y mesillas integradas.

COCINA

Cocina modular acabado antracita mate, encimera laminada acabado roble, con muebles bajos y altos. Fregadero negro, grifo monomando negro, luces LED bajo muebles altos e iluminación interior en cajones. Placa vitrocerámica inducción de dos fuegos y frontal de melamina entre muebles. Campana extractora integrada negra con filtro de carbón. Mueble en columna para alojar lavadora (no incluida) y termo eléctrico. Instalación de fontanería.



ELECTRICIDAD

Instalación eléctrica de acuerdo al REBT-2023.

Iluminación de LED (bajo consumo).

Tomas eléctricas en todas las estancias y toma de TV y datos en salón.

Mecanismos de color negro Simón 270 o similar.

Iluminación exterior mediante apliques LED de intemperie.

BAÑO

Inodoro de porcelana vitrificada. Espejo con LED.

Lavabo negro sobre mueble tono madera con grifería monomando negra.

Plato de ducha de 130 X 70 cm con mampara fija perfil negro.

Tira LED longitudinal oculta en techo en zona ducha (luz indirecta).

Paredes de HPL (o similar) acabado mármol negro y blanco.

FONTANERÍA Y CLIMATIZACIÓN

Instalación de fontanería. Agua caliente mediante termoeléctrico.

Climatización mediante sistema de expansión directa oculto en falso techo.

Toallero eléctrico en baño en color negro.

